



Kalendář kurzů zimní semestr září 2021 - leden 2022

O NÁS

V Centru výuky ACREA věříme, že v dnešní době nepřehledného množství dat jsou právě klíčové informace největší hodnotou v jednotlivých organizacích, která vede k jejich růstu, změnám či zisku.

V našich kurzech proto učíme, jak proměnit data ve znalost pro poznání, predikci a rozhodování.

Zaměřujeme se na školení v oblastech statistické analýzy dat, data miningu, marketingových analýz a ovládání softwaru IBM SPSS (IBM SPSS Statistics a IBM SPSS Modeler).

VZDĚLÁVÁNÍ V OBLASTECH



STATISTIKA A ANALÝZA DAT

Komplexní kurzy statistické analýzy dat.
Jednotlivé statistické metody.



DATA MINING

Ucelené kurzy dataminingových metod.
Řešení vybraných dataminingových úloh.



MARKETINGOVÉ ANALÝZY

Pohled na zákazníky pomocí analýzy dat.
Řešení nejčastějších marketingových úloh.



SOFTWARE IBM SPSS

Ovládání softwaru IBM SPSS
pro začátečníky i pokročilé.

Přizpůsobte formu výuky svým vlastním potřebám...

VEŘEJNÉ KURZY



- Jednodenní, vícedenní i semestrální kurzy.
- Úroveň kurzů od základních po pokročilé.
- Vybavené učebny v Praze.
- Maximálně 12 osob v kurzu.



FIREMNÍ VZDĚLÁVÁNÍ

- Komplexní program vzdělávání pro firmy.
- Ucelený vzdělávací plán pro zaměstnance organizace podle požadavků na konečnou kvalifikaci jednotlivých pracovníků.

KURZY NA KLÍČ



- Vzdělávací kurzy připravené na základě Vašich požadavků a potřeb.
- Přizpůsobení po stránce obsahu kurzu, termínu i místa realizace.



INDIVIDUÁLNÍ VZDĚLÁVÁNÍ

- Individuální výuka či konzultace.
- Výuka speciálních témat.
- Přizpůsobení po stránce termínu, tempa, znalostí i úrovně výuky.

SVĚTOVĚ NEJROZŠÍŘENĚJŠÍ STATISTICKÝ SOFTWARE PRO APLIKACE VE VĚDĚ, MARKETINGU, PERSONALISTICE, FINANCÍCH I VÝZKUMU – IBM SPSS STATISTICS

Nejpoužívanější moduly:

- IBM® SPSS® Statistics Base – základní statistické analýzy, zobrazování v mapách
- IBM® SPSS® Custom Tables – jednoduchá tvorba komplexních tabulek
- IBM® SPSS® Regression – pokročilé mnohorozměrné modely založené na regresi
- IBM® SPSS® Advanced Statistics – matematicko-statistické modelování vztahů



VEŘEJNÉ KURZY – PRAHA

Kurzy statistiky	Datum	Cena bez DPH
SEMESTRÁLNÍ KURZ: Statistická analýza dat v praxi	8. 10. 2021 - 28. 1. 2022	39 900 Kč / 1 440 €
Analýza a predikce časových řad	8. - 10. 11. 2021	14 900 Kč / 540 €
Analýza kategorizovaných dat I	18. 10. 2021	6 800 Kč / 245 €
Analýza kategorizovaných dat II	19. 10. 2021	6 800 Kč / 245 €
Analýza kategorizovaných dat III	20. 10. 2021	6 800 Kč / 245 €
Analýza rozptylu: Přístupy k odhalování příčin a vlivů	15. - 16. 11. 2021	11 800 Kč / 430 €
Diskriminační analýza	29. 11. 2021	5 600 Kč / 200 €
Faktorová analýza	4. 10. 2021	5 600 Kč / 200 €
Hierarchické lineární modelování	11. 10. 2021	6 800 Kč / 245 €
Korelační analýza	22. 11. 2021	5 600 Kč / 200 €
Logistická regrese	14. 12. 2021	5 600 Kč / 200 €
Modelování statistických vztahů (IBM® SPSS® Amos)	10. - 12. 1. 2022	14 900 Kč / 540 €
Regresní analýza I	23. 11. 2021	5 600 Kč / 200 €
Regresní analýza II	24. 11. 2021	5 600 Kč / 200 €
Seskupovací (klastrová) analýza	5. 10. 2021	5 600 Kč / 200 €
Stanovení velikosti výzkumného souboru	17. 1. 2022	5 600 Kč / 200 €
Úvod do bayesovské analýzy dat	13. 12. 2021	6 800 Kč / 245 €
Základy statistiky pro analýzu dat	6. - 8. 12. 2021	13 200 Kč / 480 €

Sazba DPH 21%

VEŘEJNÉ KURZY – PRAHA

Kurzy data miningu	Datum	Cena bez DPH
SEMESTRÁLNÍ KURZ: Data mining	7. 10. 2021 - 27. 1. 2022	44 600 Kč / 1 610 €
Doporučovací systémy (Recommender Systems)	30. 11. 2021	6 800 Kč / 245 €
Text mining	12. 10. 2021	6 800 Kč / 245 €

Kurzy softwaru	Datum	Cena bez DPH
IBM SPSS Modeler: Práce s dataminingovými modely	13. - 14. 9. 2021	11 800 Kč / 430 €
IBM SPSS Statistics Base: Základy modulu	20. - 22. 9. 2021	13 200 Kč / 480 €
IBM SPSS Statistics Base: Základy modulu - praktika	14. 9. 2021	2 800 Kč / 100 €
Úvod do jazyka R	1. - 3. 11. 2021	15 400 Kč / 560 €

Kurzy marketingových analýz	Datum	Cena bez DPH
Marketingové analýzy: Segmentace	25. - 26. 10. 2021	10 700 Kč / 388 €

Sazba DPH 21%

Více informací o našich kurzech naleznete na webu a na e-mailu

www.kurzystatistiky.cz

kurzy@acrea.cz

INDIVIDUÁLNE KURZY – SLOVENSKO

Nevyhovuje Vám termín vypísaných verejných kurzov? Je pre Vás cestovanie do miesta konania kurzu náročné? Dohodnite si s nami termín individuálneho kurzu a my prideme za Vami.

Kurzy štatistiky	Rozsah	Cena bez DPH / osobu
Faktorová analýza	1 deň (8 hodín výučby)	300 €
Klasifikačné a asociačné stromy	1 deň (8 hodín výučby)	300 €
Korelačná analýza	1 deň (8 hodín výučby)	300 €
Logistická regresia	1 deň (8 hodín výučby)	300 €
Regresná analýza I	1 deň (8 hodín výučby)	300 €
Regresná analýza II	1 deň (8 hodín výučby)	300 €
Reportovanie a vizualizácia štatistických dát	2 dni (16 hodín výučby)	580 €
Zoskupovacia (klastrová) analýza	1 deň (8 hodín výučby)	300 €
Základy štatistiky pre analýzu dát	3 dni (24 hodín výučby)	720 €

Kurzy data miningu	Rozsah	Cena bez DPH / osobu
Data mining - dolovanie znalostí z databáz	3 dni (24 hodín výučby)	990 €

Sazba DPH 20%

Viac informácií o našich kurzoch nájdete na webe a na e-maile

www.kurzystatistiky.cz

kurzy@acreasr.sk

Kurzy softvéru	Rozsah	Cena bez DPH / osobu
IBM SPSS Modeler: Príprava dát pre modelovanie	3 dni (24 hodín výučby)	840 €
IBM SPSS Statistics Base: Python pre tvorbu skriptov	1 deň (8 hodín výučby)	370 €
IBM SPSS Statistics Base: Základy modulu	3 dni (24 hodín výučby)	720 €
IBM SPSS Statistics Base: Základné štatistické procedúry	3 dni (24 hodín výučby)	720 €
IBM SPSS Statistics Base: Viacrozmerná štatistika	3 dni (24 hodín výučby)	810 €

Sazba DPH 20%

Termín kurzu: podľa dohody.

Viacdňové kurzy je možné rozdeliť do dlhšieho časového obdobia (napr. jeden deň v týždni).

Mestá realizácie kurzov: Banská Bystrica, Bratislava, Nitra, Nové Zámky, Trenčín, Trnava, Zvolen, Žilina a ďalšie.

Realizácia kurzu:

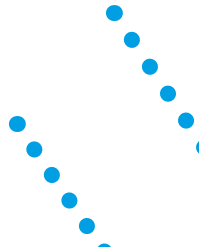
- obsah kurzu je zverejnený na www.kurzystatistiky.cz,
- kurz prebieha na výučbových dátach spoločnosti ACREA,
- maximálny počet účastníkov je 12 osôb,
- kurz je realizovaný v priestoroch zákazníka s nutným vybavením (výučbová miestnosť, PC či notebooky pre účastníkov kurzu, projektor + premietacia plocha, flipchart).

Cena zahŕňa:

- materiály a podklady ku kurzu vrátane vystavenia osvedčenia o absolvovaní kurzu,
- cestovné náklady lektora,
- bezplatné zapožičanie softvéru IBM SPSS po dobu kurzu.

Cena nezahŕňa:

- náklady na ubytovanie lektora pri realizácii viacdňových kurzov vkuse,
- občerstvenie účastníkov.



ZÁŘÍ

Pondělí	Úterý	Středa	Čtvrtek	Pátek
30	31	1	2	3
		Státní svátek		
6	7	8	9	10
13	14	15	16	17
IBM SPSS Modeler: Práce s dataminingovými modely				
	IBM SPSS Statistics Base: Základy modulu - praktika			
20	21	22	23	24
IBM SPSS Statistics Base: Základy modulu				
27	28	29	30	1
	Státní svátek			

ŘÍJEN

Pondělí	Úterý	Středa	Čtvrtek	Pátek
27	28	29	30	1
	Státní svátek			
4	5	6	7	8
Faktorová analýza	Seskupovací (klastrová) analýza		Semestrální kurz: Data mining	Semestrální kurz: Statistika
11	12	13	14	15
Hierarchické lineární modelování	Text mining		Semestrální kurz: Data mining	Semestrální kurz: Statistika
18	19	20	21	22
Analýza kategorizovaných dat I	Analýza kategorizovaných dat II	Analýza kategorizovaných dat III	Semestrální kurz: Data mining	Semestrální kurz: Statistika
25	26	27	28	29
Marketingové analýzy: Segmentace			Státní svátek	

LISTOPAD

Pondělí	Úterý	Středa	Čtvrtek	Pátek
1	2	3	4	5
Úvod do jazyka R			Semestrální kurz: Data mining	Semestrální kurz: Statistika
8	9	10	11	12
Analýza a predikce časových řad			Semestrální kurz: Data mining	Semestrální kurz: Statistika
15	16	17	18	19
Analýza rozptylu: Přístupy k odhalování příčin a vlivů		Státní svátek	Semestrální kurz: Data mining	Semestrální kurz: Statistika
22	23	24	25	26
Korelační analýza	Regresní analýza I	Regresní analýza II	Semestrální kurz: Data mining	Semestrální kurz: Statistika
29	30	1	2	3
Diskriminační analýza	Doporučovací systémy (Recommender Systems)		Semestrální kurz: Data mining	Semestrální kurz: Statistika

PROSINEC

Pondělí	Úterý	Středa	Čtvrtek	Pátek
29	30	1	2	3
Diskriminační analýza	Doporučovací systémy (Recommender Systems)		Semestrální kurz: Data mining	Semestrální kurz: Statistika
6	7	8	9	10
Základy statistiky pro analýzu dat			Semestrální kurz: Data mining	Semestrální kurz: Statistika
13	14	15	16	17
Úvod do bayesovské analýzy dat	Logistická regrese		Semestrální kurz: Data mining	Semestrální kurz: Statistika
20	21	22	23	24
				Státní svátek
27	28	29	30	31

LEDEN

Pondělí	Úterý	Středa	Čtvrtek	Pátek
27	28	29	30	31
3	4	5	6	7
			Semestrální kurz: Data mining	Semestrální kurz: Statistika
10	11	12	13	14
Modelování statistických vztahů (IBM® SPSS® Amos)			Semestrální kurz: Data mining	Semestrální kurz: Statistika
17	18	19	20	21
Úvod do bayesovské analýzy dat			Semestrální kurz: Data mining	Semestrální kurz: Statistika
24	25	26	27	28
			Semestrální kurz: Data mining	Semestrální kurz: Statistika

SEMESTRÁLNÍ KURZ: STATISTICKÁ ANALÝZA DAT V PRAXI



V průběhu semestrálního kurzu si osvojíte ucelené znalosti statistiky a analýzy dat, seznámíte se s nejčastěji používanými postupy a statistickými metodami a naučíte se řadu užitečných tipů a triků využitelných v rámci své praktické analýzy dat. Není třeba mít žádné předchozí znalosti v oboru statistiky či analýzy dat – znalostní systém se buduje od začátku, přístupnou a srozumitelnou formou. Kurz je vhodný pro každého, kdo se setkává ve své praxi se statistickými daty.

Lektor kurzu: Mgr. Ing. Milan Machalec
Datum konání: 8. 10. 2021 - 28. 1. 2022
Místo: online přes MS Teams

Výuka probíhá každý pátek od 9:00 - 12:30 hodin (14 půldenních lekcí, 56 hodin výuky).

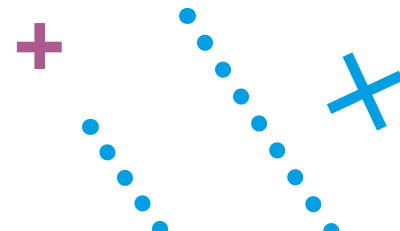
SEMESTRÁLNÍ KURZ: DATA MINING



Data mining umožňuje extrahovat z elektronických dat klíčové vzory chování potřebné k optimalizaci rozhodovacích postupů. Mezi dataminingové úlohy patří například predikce selhání dlužníka, detekce podvodů, predikce odchodu ke konkurenci, doporučování služeb nebo predikce selhání stroje. Kromě dat z relačních databází zpracováváme texty, obrázky či data ze sociálních sítí. Dataminingové predikční modely po implementaci do predikčních procesů významně zhodnotí investice vložené do získávání dat a budování modelů.

Lektor kurzu: Mgr. Ondřej Háva, Ph.D.
Datum konání: 7. 10. 2021 - 27. 1. 2022
Místo: Praha

Výuka probíhá každý čtvrtek od 9:00 – 12:30 hodin (14 půldenních lekcí, 56 hodin výuky).





Analýza a predikce časových řad

Datum: 8. - 10. 11. 2021

Analýza časových řad je disciplína, která popisuje vztahy v řadě dat a využívá je k předpovídání budoucího vývoje. Výuka se zaměřuje na klasické metody analýzy (sezónní očišťování, spektrální analýza), pokročilé metody modelování (ARIMA modely, exponenciální vyrovnávání) i na vztahy mezi více časovými řadami.

Analýza kategorizovaných dat I

Datum: 18. 10. 2021

Základní klasická analýza tabulky četností. Komparační a asociační tabulky. Testy hypotéz: nezávislost a homogenita. Analýza struktury vztahů: rezidua a znaménkové schéma, (jednoduchá) analýza korespondencí, seskupování řádků, použití asociačních stromů pro analýzu tabulky, míry asociace.

Analýza kategorizovaných dat II

Datum: 19. 10. 2021

Úlohy pro současnou analýzu více kategorizovaných proměnných. Třídění třetího stupně – mediační analýza, vícerozměrná korespondenční analýza, asociační stromy a postupné hledání interakcí v kontingenční tabulce. Grafické zobrazení vztahů mezi kategoriemi.

Analýza kategorizovaných dat III

Datum: 20. 10. 2021

Analýza vztahů v tabulkách dvou i více kategorizovaných proměnných pomocí logaritmicko-lineárních modelů. Hierarchické a obecné modely. Postupné modelování a automatické hledání platných hypotéz. Obdélníkové a čtvercové tabulky, standardní a nestandardní hypotézy. Logitové modely.

Analýza rozptylu: Přístupy k odhalování příčin a vlivů

Datum: 15. - 16. 11. 2021

Analýza rozptylu je jednou ze základních statistických metod, která nachází uplatnění ve všech oblastech aplikované statistiky a analýzy dat. Umožňuje odhalit faktory, které ovlivňují chování dané číselné veličiny a posoudit míru jejich vlivu, provést detailní porovnání skupin nebo očistit zkoumaný vztah od vlivu jiné proměnné. Kurz představí účastníkům základní principy této metody a na praktických úlohách je provede nejčastějšími typy aplikací. Výuka je zaměřena především na analýzu rozptylu jednoduchého a dvojného třídění, kontrasty, post hoc testy a analýzu kovariance.

Diskriminační analýza

Datum: 29. 11. 2021

Predikční technika používaná pro optimální zařazování objektů do tříd a tím pro typologickou predikci, pro komparaci skupin a pro studium vztahů mezi nominální proměnnou a souborem číselných proměnných.

Faktorová analýza

Datum: 4. 10. 2021

Faktorová analýza umožňuje najít latentní (nepřímě pozorované) příčiny variability vašich dat. Díky nalezeným latentním faktorům lze redukovat počet proměnných při zachování maxima informace a nalézt souvislost mezi pozorovanými proměnnými a odvozenými faktory. Metoda se využívá v psychologii, sociologii, marketingu, ekonomii, ve výzkumu trhu i v dalších oblastech. Při výuce je kladen důraz na praktické využití a aplikace.

Hierarchické lineární modelování

Datum: 11. 10. 2021

Hierarchické lineární modely se používají tam, kde není splněn předpoklad nezávislých pozorování, tam, kde jsou výběrové jednotky organizovány do postupně podřazených skupinek. Tyto skupinky vznikají buď v reálném uskupení v populaci, nebo v důsledku výběrových postupů. Modely zahrnují analýzu rozptylu, regresní analýzu i jejich kombinace a vedou na tzv. smíšený regresní model (mixed models). Kurz uvádí pojmy, postupy a příklady použití základního dvoustupňového modelu a myšlenku třístupňového modelu.

Korelační analýza

Datum: 22. 11. 2021

Korelační analýza je základní metodou při studiu vztahů číselných proměnných. Shrňeme Vám známé i méně známé ale podstatné vlastnosti korelačních koeficientů a představíme tyto metody v konkrétních analytických situacích. Látku si procvičíte na reálných datech a získáte dostatečné zkušenosti s interpretačním čtením korelačních výsledků i pro vlastní využití v analýze dat.

Logistická regrese

Datum: 14. 12. 2021

Logistická regrese umožňuje sestavit kauzální model závislosti kategorizované proměnné na nezávislých číselných proměnných. Nabízí dobře interpretovatelnou kvantifikaci závislosti. Výstupem regresního modelu jsou především pravděpodobnosti zatřídění případů do tříd cílové proměnné. Logistická regrese je v praxi velmi oblíbená, avšak vyžaduje pečlivou přípravu dat. Kurz seznámí účastníky s principem binární a multinomické logistické regrese, naučí je vhodně nastavit parametry modelu a výsledné klasifikátory diagnostikovat a interpretovat.

Modelování statistických vztahů (IBM® SPSS® Amos)

Datum: 10. - 12. 1. 2022

Odhalování a ověřování kauzálních vlivů pomocí analýzy kovariančních struktur patří k náročným cílům v procesu poznání. Program AMOS zahrnuje úplnou metodologii modelování kovariančních struktur: tvorbu modelů, jejich odhalování a ověřování. Metody jsou určeny pro pokročilou analýzu ve vědeckém výzkumu, pro hlubší analýzy a modely v marketingových úlohách, pro analýzu kvality v komplexních procesech a pro všechny analytiky, kteří pracují s kauzálními problémy. Kurz předpokládá znalost pojmů korelace, regrese a faktorové analýzy.

Regresní analýza I

Datum: 23. 11. 2021

Regresní analýza je modelem pro vysvětlení a predikci číselných proměnných. Úvodní kurz zahrnuje jednoduchou i vícerozměrnou lineární regresi: pojmy, grafická reprezentace a vlastnosti modelů, testování hypotéz a budování modelu postupnými kroky.

Regresní analýza II

Datum: 24. 11. 2021

Kurz navazuje na Regresní analýzu I. Výuka zahrnuje dodatečné metody modelování (nominální nezávislé proměnné, interakční členy), kontrolu předpokladů a ověřování kvality (rezidua, kolinearita, informační přínos a predikční evaluace).

Seskupovací (klastrová) analýza

Datum: 5. 10. 2021

Vytváření a odhalování typů, segmentů a homogenních skupin v datech patří mezi základní úlohy klasické statistiky i data miningu. Přiblížíme Vám principy nejčastěji užívaných metod seskupovací (klastrové, shlukové) analýzy a ukážeme jejich využití. Seznámíte se se vstupy a výstupy metod, informativně také s algoritmy, a procvičíte si jejich užití na příkladech. Důraz je kladen na porozumění a interpretaci výsledků a výběr vhodné metody pro daný problém.

Stanovení velikosti výzkumného souboru

Datum: 17. 1. 2022

Cílem kurzu je seznámit účastníky se základními postupy, které jsou v současnosti používány pro určení velikosti výběrového souboru. Kromě teoretického rozboru budou ukázány praktické ukázky postupů k určení velikosti výběrového souboru v IBM SPSS IBM SPSS Statistics, G*Power a ESCI. Účastník by měl být na základě kurzu schopen stanovit velikost výběrového souboru pro reálné výzkumné situace.

Statistická analýza dat v praxi – od pojmů k interpretaci výsledků

Datum: 8. 10. 2021 - 28. 1. 2022

Semestrální kurz nabízí statistické metody od základních měr po vícerozměrné. V průběhu čtrnácti dopoledních lekcí porozumíte významu a praktické hodnotě pojmů a postupů analýzy dat. Projdete výukou praktického využití a interpretace výsledků. Kurz je realizován každoročně od roku 1995. Cílem je proniknout do podstaty analytické práce a předat konkrétní metody analýzy dat.

Úvod do bayesovské analýzy dat

Datum: 13. 12. 2021

Kurz představí srozumitelnou formou základní podstatu bayesovské statistiky, tj. alternativního přístupu k fisherovské (frekvenční) statistice. Tento přístup může být výhodný zejména při replikaci analýz, pro malé datové soubory a při práci s kategorizovanými daty. Program kurzu je zaměřen na vysvětlení základní koncepce (Bayesova věta, apriorní a aposteriorní rozdělení) a dále na ukázkou výpočtů (t-testy, analýza rozptylu a regresní analýza) v programu IBM SPSS Statistics.

Základy statistiky pro analýzu dat

Datum: 6. - 8. 12. 2021

Úvod do základů statistické práce a analýzy dat. Seznámíte se s pojmy, metodami a prostředky pro popis souboru a porovnání skupin, s exploračními i konfirmačními přístupy k analýze dat a s grafickou analýzou. Ukážeme Vám, jak zkonstruovat intervaly spolehlivosti, testovat statistické hypotézy, využívat asoiační a korelační analýzu nebo lineární regresi. Témata jsou rovnoměrně rozložena mezi analýzu číselných dat a četností (percent).

KURZY DATA MININGU



Data mining – cesta od dat k akční znalosti

Datum: 7. 10. 2021 - 27. 1. 2022

V kurzu jsou prezentovány postupy řešení dataminingových úloh z různých oborů na pozadí nejpoužívanější dataminingové metodologie CRISP-DM. Po úvodním seznámení s oborem nabídneme účastníkům přehled standardních postupů z každé fáze CRISP-DM. Studenti získají přehled o dostupných datech a používaných modelovacích algoritmech, naučí se vyhodnocovat kvalitu modelů a prakticky si vyzkouší převzetí a přípravu dat pro predikční modelování. V průběhu kurzu bude účastníkům zapůjčen software IBM SPSS Modeler (PS CLEMENTINE), s nímž se během kurzu blíže seznámí a budou na něm řešit domácí úlohy.

Doporučovací systémy (Recommender Systems)

Datum: 30. 11. 2021

Doporučování produktů stávajícím nebo potenciálním zákazníkům je tradiční marketingovou úlohou. Dataminingové doporučovací systémy mohou využívat cenné informace skryté v datech o produktech, zákaznících či v datech o nákupech a hodnocení produktů mnoha zákazníky. Doporučovací systém je schopen vygenerovat nabídku několika produktů, o něž bude mít zákazník nejpravděpodobněji zájem, a to na základě různě velké znalosti preferencí daného zákazníka. Doporučení je možné generovat jak v reálném čase podle aktuálního chování, tak i předem pro více zákazníků najednou.

Text mining

Datum: 12. 10. 2021

Textminingové postupy umožňují zužitkovat data uložená ve formě prostých textů a dokumentů. Díky bohatosti přirozených jazyků používaných k dorozumívání mezi lidmi není možné na texty nahlížet pouze jako na neuspořádané množiny písmen či slov. Naopak je třeba z nich extrahovat skrytá témata, jejich sekvence a další sémantické vlastnosti. Ty se pak v text miningu využívají k vyhledávání dokumentů, jejich klasifikaci nebo k extrakci informací ukrytých v textu. Kurz provede účastníky procesem extrakce atributů z textových dokumentů a ukáže jejich použití při dataminingovém modelování.

KURZY MARKETINGOVÝCH ANALÝZ



Marketingové analýzy: Segmentace

Datum: 25. - 26. 10. 2021

Kurz nabízí srozumitelnou a praktickou formou vstup do analýzy dat v oblasti marketingu. Během výuky jsou prezentovány, rozebírány a procvičovány standardní postupy řešení marketingové úlohy segmentace zákazníků. Mezi probíraná témata dále patří RFM analýza (Recency, Frequency, Monetary). Obsah kurzu je zaměřen na všechny, kteří chtějí používat uvedené metody s důrazem na praktické využití výsledků.



IBM SPSS Modeler: Práce s dataminingovými modely

Datum: 13. - 14. 9. 2021

Hlavními tématy kurzu jsou výběr, učení, evaluace a nasazení dataminingového modelu. Ačkoli nezbytným předpokladem úspěchu v dataminingovém projektu je příprava kvalitních a informativních dat, výběrem nevhodného modelu nebo nevhodným nastavením jeho parametrů můžeme znehodnotit informaci v datech ukrytou. Účastníci se seznámí s různými typy modelovacích algoritmů, naučí se sestavit jednoduchý model, a dokonce modely vhodně kombinovat. Prakticky si procvičí postupy měření kvality modelů a osvojí si způsoby, jak v praxi implementovat predikční řešení v režimech off-line i on-line.

IBM SPSS Statistics Base: Základy modulu

Datum: 20. - 22. 9. 2021

Úvodní kurz pro všechny začínající uživatele softwaru IBM SPSS Statistics. Získáte nejdůležitější znalosti a dovednosti nutné pro práci s modulem IBM SPSS Statistics Base a tím i s celým systémem. Seznámíte se se způsobem zadávání pomocí nabídek a uživatelských dialogů i s dalšími možnostmi řízení programu. Naučíte se, jak načíst data z různých formátů a připravit datový soubor pro analýzu. Budete schopni provádět základní datové manipulace, transformace proměnných i jednoduchou tabulační a grafickou analýzu dat.

IBM SPSS Statistics Base: Základy modulu – praktika

Datum: 14. 9. 2021

Praktická cvičení pro všechny, kteří mají základní zkušenosti s ovládním programu IBM SPSS Statistics a chtějí si vše procvičit nebo připomenout na praktických příkladech. Cvičení je založeno na řešení komplexní úlohy – od přípravy datové matice až po jednoduché analýzy.

Úvod do jazyka R

Datum: 1. - 3. 11. 2021

R je programovací jazyk a prostředí pro statistickou analýzu a vizualizaci dat. Je dostupný jako volně šiřitelný software. Ovládá se z příkazové řádky, je však možné využít několika volně dostupných programů s grafickým rozhraním (například RStudio). R nabízí širokou škálu procedur se statistickými a grafickými nástroji. Kurz seznámí účastníky se základy jazyka R. Je určen všem, kteří s ním chtějí začít pracovat a uvítají na začátku pomoc.

ZVÝHODNĚNÉ CENY BALÍČKŮ KURZŮ – PRAHA

 **Analýza kategorizovaných dat I + II + III**
Cena bez DPH: 16 320 Kč / 590 €

 **Korelační analýza + Regresní analýza I + Regresní analýza II**
Cena bez DPH: 13 440 Kč / 480 €

 **Faktorová analýza + Seskupovací (klastrová) analýza**
Cena bez DPH: 8 960 Kč / 320 €

Sazba DPH 21%



E-kniha: SPSS Praktická analýza dat

V knize naleznete jednotlivé úlohy popsané krok za krokem, včetně mnoha výstupů a printscreenů obrazovky. Proto lze knihu doporučit začátečníkům, kteří se rychle, díky podobným popisům, v programu zorientují, ale i uživatelům zkušenějším, jelikož popisuje i funkce pokročilejší a pokročilé.

V případě zájmu o knihu navštivte [e-shop na stránkách www.acrea.cz](http://www.acrea.cz)

219 Kč včetně DPH

ROK NEOMEZENÉHO VZDĚLÁVÁNÍ

Rok neomezeného vzdělávání je program vhodný pro účastníky a pracovní týmy, které pro svůj odborný rozvoj a profesní růst potřebují intenzivní vzdělání v oblasti statistiky a analýzy dat, data miningu, marketingových analýz či softwaru IBM SPSS.

Dle zvolené varianty programu získáte oprávnění neomezeně se účastnit všech našich veřejných kurzů v Praze (kromě semestrálních a letních škol), které budeme realizovat v následujících 12 měsících.

VARIANTY PROGRAMU:

BASIC

Oprávnění k účasti je nepřenosné a vztahuje se pouze na konkrétní osobu.

MIDDLE

Oprávnění k účasti je přenosné a mohou jej využívat všichni zaměstnanci daného pracoviště či organizace. Jednotlivých kurzů se však mohou zúčastnit vždy maximálně v počtu, který odpovídá zakoupenému počtu oprávnění.

Varianta programu	Cena za účastníka
BASIC	40 000 Kč 1 450 €
MIDDLE	65 000 Kč 2 400 €

Ceny jsou uvedeny bez 21% DPH.



LEKTOŘI CENTRA VÝUKY ACREA



doc. RNDr. Jan Řehák

ředitel a jednatel společnosti ACREA CR

Je významnou osobností na poli moderní statistiky v České republice. Zasloužil se o popularizaci profesionálního statistického softwaru IBM SPSS a stal se spoluzakladatelem prestižní Jacob International Society for Collaborative Studies a dalších vědeckých společností a výborů. Je autorem originálních metod analýzy dat, jako jsou například LINDA a D-model. Odborné znalosti a zkušenosti z praxe aktivně předává v rámci kurzů Centra výuky a také v bohaté publikační činnosti.



Ing. Libor Šlik

vedoucí analytického oddělení ACREA CR

Svou profesní kariéru začal rozvíjet ve společnosti ACREA CR nejprve jako konzultant, správce serverových řešení a manažer technické podpory. Nyní jako vedoucí analytického oddělení se specializuje na řešení významných projektů pro velké společnosti v oblasti data miningu, sběru dat a jeho automatizace.



Mgr. Lubomíra Červová

odborný koordinátor kurzů, lektor, analytik a konzultant

Věnuje se především výuce a vzdělávání, má na starosti odbornou koordinaci kurzů Centra výuky. Jako lektorka se specializuje zejména na statistické metody a software IBM SPSS Statistics. Je autorkou či spoluautorkou mnoha výukových materiálů. V rámci své analytické a konzultační činnosti se v poslední době zaměřuje především na spolupráci s lékaři.



Ing. Ondřej Brom

lektor, analytik a odborný konzultant

Doménou Ondřeje je analytická činnost, zejména řešení významných projektů pro velké společnosti v oblasti data miningu, sběru dat a jeho automatizace. Je také odborným konzultantem pro oblast aplikace a využití softwarových řešení.



Mgr. Ondřej Háva, Ph.D.

lektor, analytik a odborný konzultant

Ve své profesní kariéře se specializuje na dataminingové projekty, a to především v oblasti řízení rizik a detekce podvodů. Má zkušenost s vedením desítek rozsáhlých dataminingových projektů a softwarových řešení pro velké společnosti. Zaměřuje se na problematiku text miningu a sociálních sítí, je autorem a spoluautorem řady odborných článků a publikací.



Mgr. Ing. Milan Machalec

lektor, analytik, odborný konzultant

Zaměřuje se na řešení analytických projektů z oblasti statistiky i data miningu. Podílí se rovněž na odborné konzultantské činnosti pro oblast aplikace a využití softwarových řešení v malých a středních podnicích.



Ing. Stefan Kováč, PhD.

lektor, analytik, odborný konzultant

Ve své profesní kariéře se zabývá analytickou činností v oblasti statistiky, data miningu a reportování dat. Také jeho působení v ACREA SR zahrnuje konzultační činnosti pro oblast aplikace a využití softwarových řízení v malých a středních podnicích.



Ing. Martin Selinger

lektor, manažer pro akademickou sféru, odborný konzultant

Svoji profesní kariéru zaměřuje zejména na úlohy testování studentů a dotazování respondentů pomocí papírových dotazníků a testů. Jako manažer pro akademickou sféru má s testováním bohaté zkušenosti a tyto zkušenosti využívá v lektorské a konzultační činnosti pro střední a vysoké školy.



Mgr. Jana Hamanová

externí lektor

Jako ředitelka výzkumu ve výzkumné agentuře SC&C vede a ručí za kvalitu zpracování všech významných studií v oblasti marketingu, sociologie, demografie a politologie. Má zkušenosti z více než 500 projektů, a to jak z komerční sféry, tak sféry akademické či státní.



PhDr. Ing. Petr Soukup, Ph.D.

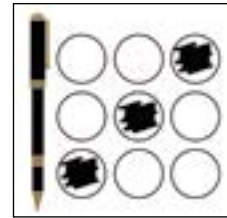
externí lektor

Působí na FSV UK jako odborný asistent. Ve výuce se věnuje analýze dat a sociologii. S Českou školní inspekcí spolupracuje na mezinárodních vzdělávacích výzkumech. Své odborné znalosti předává i v rámci kurzů Centra výuky ACREA a také v bohaté publikační činnosti.



IBM SPSS Statistics family

Světově nejrozšířenější statistický software pro aplikaci ve vědě, marketingu, financích, výzkumu i personalistice.



Remark Office OMR

Nástroj pro převod optických značek z papírových dokumentů a testů do elektronické podoby.



IBM SPSS Modeling family

Dataminingový nástroj, který zjednodušuje přístup k datům, přípravu a modelování všech typů dat v rámci intuitivního grafického prostředí.



PS Imago a PS Clementine

Řešení založené na nástrojích SPSS, rozšířené o nové funkcionality a nástroje pro automatizaci, skórování v reálném čase i deployment.



PS QUAESTIO PRO

(dříve IBM SPSS Data Collection family) Řešení pro tvorbu dotazníků, sběr odpovědí všemi známými způsoby a reportování.



ACREA Text Mining

ACREA Text Analytics

Textminingové moduly do IBM SPSS Modeler a IBM SPSS Statistics umožňující v českých a slovenských textech analyzovat sentiment a klasifikovat dokumenty podle témat.

Centrum výuky ACREA

Místo konání veřejných kurzů

Praha: Krakovská 7, 110 00 Praha 1

ACREA CR, spol. s r. o.

Krakovská 7, 110 00 Praha 1, Česká republika

Tel.: +420 234 721 444

E-mail: kurzy@acrea.cz

Web: www.acrea.cz | www.kurzystatistiky.cz

ACREA SR, spol. s r. o.

E-mail: kurzy@acreasr.sk

spojte se s námi:

